

Newsletter

pro zahraniční zastoupení



Vánoční trh v Českých Budějovicích



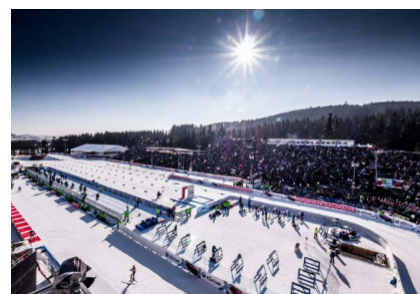
Trade news

Hotely a restaurace
Doprava
Data a výzkumy
MICE



Product news

Města a regiony
Kultura a sport





Zámek ve Světlé nad Sázavou nově nabízí ubytování

Na zámku ve Světlé se od srpna 2024 mohou turisté ubytovat v deseti různě velkých a vybavených pokojích či apartmánech. Na výběr je z tradičních pokojů s historickým nábytkem, kde se budou hosté cítit „jako na zámku“, ale i z nově vybudovaných a moderně vybavených apartmánů, v nichž má každý pokoj svůj jedinečný design a charakter. Z oken jsou nádherné pohledy do zámeckého anglického parku, některé pokoje mají i balkony. Provozovatelé se do každého pokoje pokusili vtisknout unikátní artefakt spjatý se Světelskem, místními sklárkami a osobnostmi.

[Více zde >](#)

Nové apartmány na Dolní Moravě

Přímo u sjezdovek, s výhledem na horské hřebeny, v moderním prostředí, v soukromí, a přesto na dosah všech služeb – takové jsou zbrusu nové Vista Apartments v srdci Horského resortu Dolní Morava. První hosté se tu budou moci ubytovat už 29. listopadu letošního roku. Tři nové apartmánové domy se 171 byty vyrostly ve výšce 700 metrů nad mořem přímo u sjezdovek a nástupní stanice sedačkové lanovky. Moderní apartmány nabízejí dokonalou kombinaci komfortu, soukromí a snadného přístupu ke všem službám resortu. Každý z apartmánů je pečlivě navržen tak, aby vám poskytl pohodlí a zároveň vám umožnil si plně vychutnat okolní přírodu Králického Sněžníku.

[Více zde >](#)



Šéfkuchařem NH Collection Prague Carlo IV nově Josef Votoček

Příslibem nové éry gastronomie hotelu NH Collection Prague Carlo IV je příchod Josefa Votočka do funkce šéfkuchaře. Přináší s sebou rozsáhlé zkušenosti z prestižních restaurací a hotelových provozů. Významným milníkem jeho kariéry bylo působení v restauraci „La Degustation Bohême Bourgeoise“, kde získal cenné zkušenosti během jejího „michelinského“ období. Tato etapa ho naučila pracovat s precizností, kreativitou a inovativními technikami, které již nyní aplikuje i v NH Collection Prague Carlo IV. Další důležitou zkušeností byla stáž v prestižní dvouhvězdičkové michelinské restauraci „AOC“ v Dánsku, kde si prohloubil dovednosti ve fine diningu a zdokonalil svůj přístup k sezonním a lokálním surovinám.

[Více zde >](#)





Novinka v Praze: sdílené večeře v Mama Shelter Prague

Hotel Mama Shelter Prague nacházející se v Holešovicích nově nabízí unikátní sdílené menu, tedy styl stolování, kdy více lidí ochutnává více pokrmů. Menu, které tvoří zkušení kuchaři v čele s šéfkuchařem Josefem Brdou, je ideální na rodinné oslavy, posezení s přáteli, nebo třeba mini teambuildingy. „Sharing jídla je koncept typický pro celou síť Mama Shelter. Proto jsme jej zavedli i v Praze. Líbí se nám to. Víme, že tento koncept spojuje lidi, utváří u stolu jedinečnou atmosféru a zábavu. Hosté se mezi sebou více baví, a potom to více baví i nás,“ říká šéfkuchař.

[Více zde >](#)

Letiště Praha plánuje rozšířit nabídku taxislužby

Smluvní taxislužbu na Letišti Václava Havla Praha poskytuje společnost Uber. Koncesi na provozování této služby má do 25. září 2028. Letiště Praha pracuje na tom, aby uspokojilo i poptávku skupiny cestujících, která chce využívat klasické taxi bez nutnosti uvádět jakékoliv údaje. V září proběhly předběžné tržní konzultace s poskytovateli těchto služeb. V případě jejího zavedení půjde o doplňkovou službu, která nebude poskytována v prvním pruhu u terminálů.

[Více zde >](#)

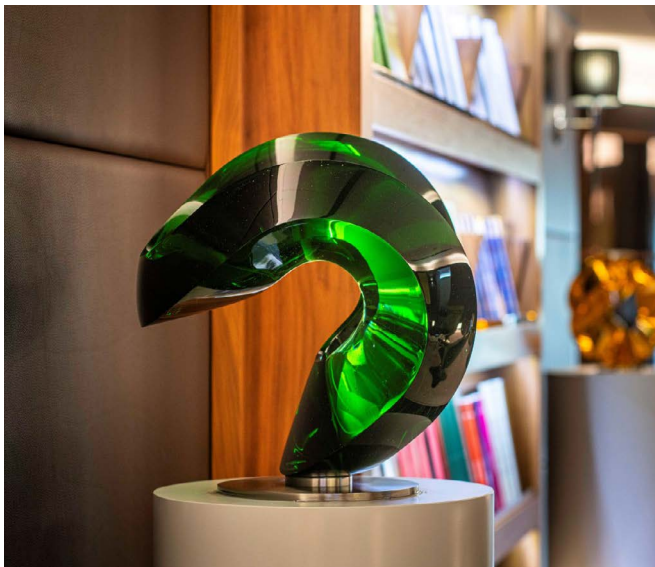


Emirates A380 se vrací na linku Dubaj-Praha

Letecká společnost Emirates oznámila, že od 1. prosince 2024 bude linku mezi Dubají a Prahou znovu obsluhovat ikonickým letounem Airbus A380. Opětovné nasazení Airbusu A380 umožní společnosti reagovat na rostoucí poptávku po cestování mezi Prahou a Dubají a přidá dalších 3 570 míst do týdenní nabídky. Dvoutřídní konfigurace letadla, zahrnující Business Class a Economy Class, poskytne cestujícím pohodlný a nadstandardní zážitek z letu, který je pro tento typ letadla typický – od prvotřídních služeb až po luxusní vybavení a prostorný interiér.

Zdroj: Emirates





Světové sklo českých mistrů na Letišti Václava Havla Praha

Letiště Václava Havla Praha se pyšní novou jedinečnou výstavou skleněných a dřevěných soch od předních českých umělců s názvem Čeští mistři, světové sklo. Návštěvníci a cestující si nyní mohou prohlédnout výjimečné práce světoznámých sochařů Vlastimila Beránka, Pavla Baxy, Jaroslava Proška a Ely Smrček, které zdobí prostory letiště. Tyto umělecké skvosty pocházejí z jedné z nejrozsáhlejších sbírek skleněných a subfosilních plastik na světě, kterou spravuje společnost Crystal Caviar. Exponáty jsou vystaveny ve veřejné části Terminálu 3 a v saloncích letiště.

[Více zde >](#)

Leo Express spustil 5G WiFi ve vlacích

WiFi připojení zdarma je na palubách vlaků Leo Express samozřejmostí. Nyní se jeho rychlost ještě zvýšila díky spuštění 5G sítě, díky které se teď pokrytí internetovým připojením během jízdy zvýšilo z 60 na téměř 100 %. Průměrná denní spotřeba dat na jeden vlak vzrostla ze 61 na 313 GB, tedy o 400 %, a nejvyšší denní spotřeba na jeden vlak byla zatím přes 1,3 TB, ekvivalentu 300 filmů v HD kvalitě. Upgrade je výsledkem rozsáhlého testování uskutečněného ve spolupráci s telekomunikačními operátory, a je prvním milníkem plánu digitální transformace Leo Express, na který bude navazovat například spuštění systému objednávek občerstvení.

[Více zde >](#)



Česká gastronomie je na vzestupu a připravená obstát v konkurenci

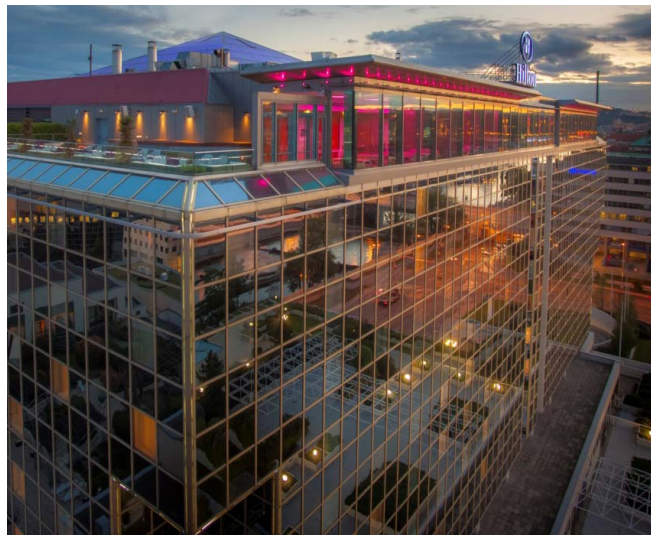
Česká gastronomie má velký potenciál a je připravena přilákat náročné klienty z domova i ze zahraničí. Rozvoj mimo Prahu, autentické sezónní suroviny a regionální ingredience představují hlavní pilíře, které mohou Česko posunout mezi přední kulinářské destinace. Bohatá tradice si postupně získává pozornost na mezinárodní scéně. Výsledky nedávné analýzy stavu tuzemské gastronomie ukázaly, že i když krátkodobý potenciál zůstává omezený, dlouhodobé vyhlídky jsou velmi pozitivní.

[Více zde >](#)

Hilton Prague - nejlepší MICE hotel v Česku

Hilton Prague byl v září v rámci World MICE Travel Awards jmenován jako Nejlepší MICE hotel v Česku pro rok 2024. Oceněný byznysový hotel Hilton Prague se nachází v centru Prahy a nabízí čtyři patra konferenčních prostor, 791 pokojů pro hosty, fitness a wellness centrum a šest restaurací včetně střešního baru s panoramatickým výhledem na město. Hotel v moderním designu s prosvětleným atriovým lobby disponuje flexibilními konferenčními prostory na ploše 5 000 m² a ročně se zde pořádá přes 500 akcí různých typů a velikostí pro celkem více než 70 000 účastníků.

[Více zde >](#)



Product news

Města a regiony

Praha



Praha zakáže noční turistické tahy po hospodách

Pražští radní schválili novelu tržního řádu, která omezí takzvané pub crawls, tedy organizované tahy turistů od hospody k hospodě rušící noční klid zejména v centru Prahy. Na území hlavního města Prahy bude nově v době nočního klidu od 22:00 do 6:00 hodin zakázáno pochůzkové poskytování služeb. „K novele tržního řádu jsme přistoupili z podnětu městské části Praha 1, která v důsledku pub crawls čelí řadě negativních dopadů na veřejný prostor, ekonomiku a společenské vztahy. Větší skupiny účastníků produkují více odpadků a kladou vyšší nároky na zajištění bezpečnosti, což neúměrně zatěžuje obecní infrastrukturu, komunální čistící služby a městskou policii,“ říká radní pro majetek, transparentnost a legislativu Adam Zábranský.

[Více zde >](#)

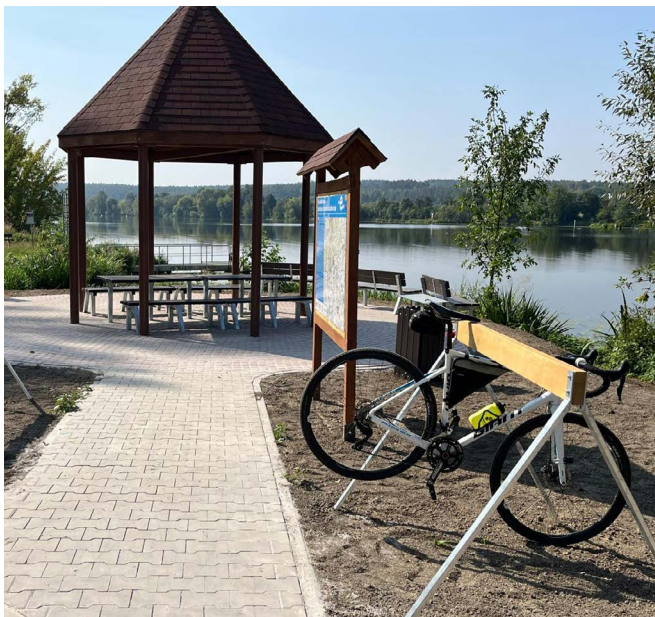
Středočeský kraj

Posázavím výhodně s eKartou

Volné vstupenky, hry i výlety čekají na cestovatele, kteří se Posázavím vydají s novou eKartou. Vznikla na platformě aplikace Uneeqlly, která propojuje místní podnikatele a regiony s jejich návštěvníky, turisty a zákazníky. Její součástí je kromě digitalizovaného turistického průvodce také věrnostní program nebo Kalendář akcí. Samozřejmostí je také přehled turistických informačních center. Věrnostní program se v příštím roce ještě rozšíří. Těm kteří v regionu stráví delší pobyt otevře karta další výhody, třeba v podobě návštěvnických voucherů do dalších atraktivních míst.

[Více zde >](#)





Labská stezka má u Nučnic další komfortní úsek

Na trase Labské stezky byl mezi Roudnicí nad Labem a Litoměřicemi dokončen další úsek, a to u obce Nučnice. Jednalo se o investici Ústeckého kraje a hotová stavba byla převzata začátkem října. Pro cyklisty to znamená nejen zvýšení komfortu a potěšení z jízdy, ale také bezpečnosti, jelikož trasa je vedena mimo stávající silnici. „Jedná se o kilometrův úsek, který zajistí bezpečný a komfortní pohyb cyklistů, kteří až do teď museli jezdit po silnici II. třídy, kde je poměrně vysoká frekvence automobilové dopravy. Mimo samotnou cyklostezku jsme postavili i úplně nový most přes Úštěcký potok, který nahradil stávající mostek ve velmi špatném stavu,“ řekl radní pro investice Tomáš Rieger.

[Více zde >](#)

Jihočeský kraj

Jižními Čechami povede Gotická stezka

Ve spolupráci Jihočeské centrály cestovního ruchu, Alšovy jihočeské galerie, Biskupství českobudějovického, Regionální rozvojové agentury jižních Čech – RERA a Tourismusverband Mühlviertler Alm Freistadt započala realizace projektu „Gotická stezka Mühlviertel – jižní Čechy (AT-CZ)“. Zaměřuje se na zpřístupnění a propagaci gotického kulturního dědictví a gotického umění odborné i laické veřejnosti. Projekt usiluje o komplexní rozvoj konceptu do podoby uceleného turistického produktu ve formě přeshraniční turistické trasy, moderní udržitelné nabídky pro turisty a doprovodné pestré kulturní nabídky.

[Více zde >](#)



Liberecký kraj



Cyklostezka Greenway Jizera se rozroste o úsek z Turnova do Svijan

Z Turnova do Svijan přes obce Modříšice, Přepere, Všeň a Příšovice po novém povrchu. Cyklisté by se mohli v roce 2026 dočkat nového úseku Greenway Jizera. Krajští radní schválili zahájení veřejné zakázky na tento projekt. Její předpokládaná hodnota nesmí překročit 44 799 149,93 korun včetně DPH. Kromě kraje se na financování budou podílet i některé výše zmíněné obce. Úsek bude dlouhý 9,208 kilometru. Projekt je rozdělený na dvě části – první úsek z Turnova do Přepere bude dokončen v roce 2025 a druhá navazující část v roce následujícím.

[Více zde >](#)



Zlínský kraj

V kraji vznikne nové zázemí pro karavany

Radní Zlínského kraje podpořili 4 žádosti o podporu projektů, jejichž cílem je poskytnout kvalitní zázemí pro návštěvníky, kteří do regionu vyrazí karavany a obytnými vozy. Díky částce 2,2 milionu korun, kterou kraj mezi žadatele rozdělí, vzniknou na třech místech nová karavanová stání a k tomu jedna samostatná servisní stanice. „Aktuálně jsme schválili finanční příspěvky, díky nimž vzniknou karavanová stání v Újezdu, Liptále a Uherském Brodě. Ve Vsetíně pak vybudují samostatnou servisní stanici, kde budou moci karavanisté například doplnit pitnou vodu, vypustit vodu odpadní, vyhodit odpadky či provést údržbu chemického WC, kterým je většina těchto vozů vybavena,“ uvedl náměstek hejtmána Lubomír Traub, odpovědný za cestovní ruch.

[Více zde >](#)



Nový Gourmet: v Brně a na jižní Moravě znají nejlépe hodnocené gastro podniky

Gourmet Brno a Gourmet Jižní Morava zveřejnili průvodce, které představují ty nejlepší gastro provozy v Brně a v celém regionu pro rok 2024. Ze zařazení na top seznam se raduje celkem 63 podniků z Brna a 54 z Jihomoravského kraje. Do průvodce se dostaly provozy, které vstoupily do hodnocení na základě návrhů veřejnosti i odborníků a dokázaly se v nejlepším světle prezentovat utajeným hodnotitelům. Brožury si lze prolistovat na www.gourmetbrno.cz a www.gourmet-jiznimorava.cz, nebo jsou k mání v zařazených podnicích či v informačních centrech. Brožury jsou k dispozici zdarma a jsou dostupné také v angličtině a němčině.

[Více zde >](#)

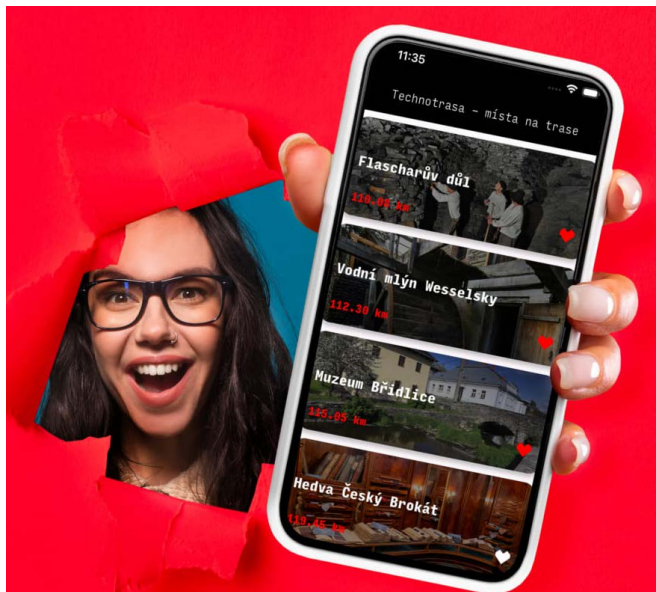
Olomoucký kraj



Nové singletraily v Hrubé Vodě

Resort Hrubá Voda rozšířil svou nabídku aktivit o 7 singletrailových tras s celkovou délkou přes 3 km. Modrý flow trail zvládnou i méně zkušené bikeři. Všechny technické prvky na modré trati, které jsou určeny k přeskoku, se dají přejet i v pomalé rychlosti. Červený flow trail je ideální pro pokročilejší jezdce, kteří se nebojí menších poletů na skocích. Tobogán je název rychlé sjezdové tratě se spoustou klopených zatáček a skoků. Enduro Rot je méně náročný trail s přírodním terénem a místy s přejezdem nebo menším skokem přes kameny. Oproti tomu Enduro Schwartz už je trať pro zkušené bikery, kteří se můžou těšit na pořádné kořeny, kameny, prudké sjezdy a technické průjezdy. Profíci si určitě vychutnají i Jump Lajnu s polety na čtyřech velkých lavicích a obávané Downturo.

[Více zde >](#)



Technotrasa spouští novou aplikaci

Cestování po industriálním dědictví severní Moravy a Slezska bude pro zájemce ještě pohodlnější – v nové aplikaci Technotrasa najdou důležité informace o památkách, ale i sbírání bodů pro bonusové odměny. Technotrasa je stezka, která propojuje důležitá místa spojená s technikou a řemeslem v regionu. Propojuje více než tři desítky zastávek, jedná se o unikátní muzea, doly, pivovary, Dolní oblast Vítkovic v Ostravě a mnohé další. Když lidé v terénu kliknou na jednotlivá místa Technotras, systém GPS jim ukáže, jak daleko od místa jsou a nabídne i trasu, jak se tam dostanou.

[Více zde >](#)

Product news

Kultura & sport

Registrace na akce RunCzech otevřeny!

Běžci z celého světa se již mohou registrovat na všechny akce RunCzech 2025! Sezónu odstartuje tradičně 5. dubna Pražský půlmaraton, který je součástí prestižního seriálu SuperHalf. Vrcholem roku 2025 bude bezpochyby Pražský mezinárodní maraton, který 4. května oslaví 30. výročí. Trať opět povede malebným centrem Prahy. Otevřeny jsou i registrace na četné Mattoni běžecké festivaly, které se konají v úžasných městech, jako jsou Karlovy Vary, Olomouc, České Budějovice, Ústí nad Labem a Liberec. Každý festival nabízí jedinečný běžecký zážitek a představuje rozmanitý půvab a kulturu těchto nádherných míst.

[Více zde >](#)



Výstava Světla vyprávějí na Zámku Ratměřice

Rozlehlý zámecký park v Ratměřicích se v říjnu pomocí tisíců světél proměnil v „Rajskou zahradu“. Pohádková světelná expozice s názvem „Světla vyprávějí“ plná zvířátek přenesne návštěvníky do magického světa fantazie a mýtů. Ve světelném parku se nacházejí andělé, zvířátka, hvězdy, nebo pegas v nadživotní velikosti. Zhruba 1,2 km dlouhá procházka snovým parkem naplněným světly uchvátí děti i dospělé. Pro návštěvníky je připraveno také občerstvení.

Ratměřice, do 12. 1. 2025

[Více zde >](#)



Alanis Morissette zazáří na Metronome Prague 2025

Thank U, Ironic, You Oughta Know a další megahity zazní v červnu na Výstavišti Praha v live podání Alanis Morissette! Kanadská královna alt-rocku přiveze na 8. ročník festivalu show plnou energie, života a legendárních songů. „Alanis Morissette je světová hvězda, která svými písněmi zásadně ovlivnila celou jednu generaci posluchačů i muzikantů. Její živá vystoupení jsou mimořádný zážitek, svědčí o tom i skvělé recenze a ohlasy fanoušků po její letošní tour v USA. V Praze vystoupí po dlouhých 17 letech a s celým týmem Metronome máme obrovskou radost, že to bude právě u nás,“ říká David Gaydečka, ředitel Metronome Prague.

Praha, 21. 6. 2025

[Více zde >](#)

Český unikát květin ze stříbra a zlata míří za hranice

Zahraniční turisté mají možnost prozkoumat světově unikátní české šperkařské květiny GIYOU v Praze. Kde v roce 2022 rozkvetla první zahrada stříbrných a zlatých květin. V roce 2025 čeká značku výstava v Japonsku a otevření e-shopu v Anglii a Německu. Přestože jsou květiny ručně vytvářeny v Čechách a jejich inspirací byla zahrada české historické usedlosti, řada jiných národů v nich nachází něco svého. Květiny z Čech začínají získávat náklonnost lidí v zahraničí.

[Více zde >](#)



Corporate news

Zprávy z agentury CzechTourism



Nový měsíčník Czech Convention Bureau

Tento inspirativní měsíčník představuje atraktivní sportovní akce z různých regionů České republiky, které jsou ideálním doplňkem programu pro MICE travellers. Ať už z pohledu diváka, nebo aktivního účastníka, tyto akce přinášejí jedinečné zážitky a možnosti.

[Stahujte zde >](#)